

# SEC-DVR-SYS スティングレイ 赤外線水中カメラシステム

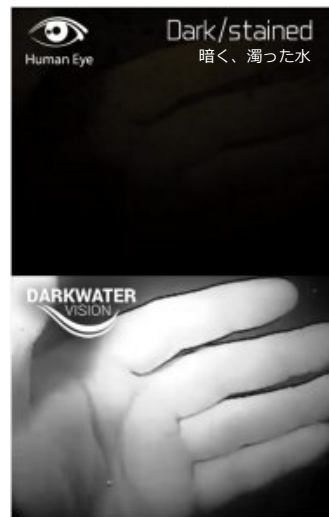
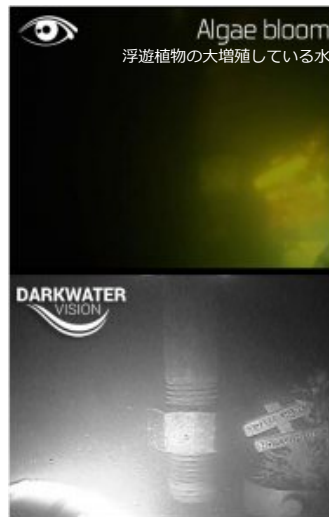
濁水下の水中にて視界の確保が可能な画期的なシステムです。

人間の目には見えない光を拾い、その特定波長領域のみを増幅し、泥だらけで暗い水中の景色をよりはっきりと見ることができます。港湾、配管内、ダム等、暗く濁った水の環境で作業をしなければならないダイバーにとって、革新的な器材です。

## 特徴

- ▶▶ 海水、淡水を問わず**汚濁水中での視認効果**
- ▶▶ 地上、船上から水中の**モニタリング**

- ▶▶ 特定波長域の赤外線に付き、**乱反射が少ない**
- ▶▶ 各装置、ケーブル共に**水深1000フィート**まで運用可能



## 構成

- 1) AxSEE-57 水中カメラ (1)
- 2) AxLIGHT-35 赤外線LEDライト (1)
- 3) 地上船上モニタリングシステム (1)
- 4) ハンドヘルドプランケットシステム  
(水中カメラ(1)と赤外線LEDライト(1)が取付可能)
- 5) 水中ケーブル (ビデオ・データ) 100フィート (1)



AxSEE-57 水中カメラ



AxLIGHT-35 LEDライト



水中ケーブル (ビデオ・データ)  
100フィート



地上船上モニタリングシステム



ハンドヘルドプランケットシステム

## オプション

- 1) ポータブルバッテリーパック (1)
- 2) タブレット端末 (1)
- 3) ポールマウントブラケットシステム  
(水中カメラ(1)と赤外線LEDライト(2)が取付可能)
- 4) ROV\*用ブラケットシステム  
(水中カメラ(1)と赤外線LEDライト(2)が取付可能)  
\*ROV 無人潜水機



ポータブルバッテリーパック



タブレット端末



ポールマウントブラケットシステム  
(延長ポール別途)



ROV\*用ブラケットシステム



## AxSEE-57 水中カメラ

	光学系	
	焦点距離	2.80 mm F2.0
	視界の角度 (対角画角)	130° (大気中) 98° (水中)
	機械系	
	ハウジング (径)	57 mm
	長さ	92 mm
	重量	275 g (大気中) 33 g (海水)
	耐圧	水深: 1,000 フィート (300 m)
	ハウジングの材質	Delrin® (デルリン)
	ハウジングポート	傷のつきにくいポート
電気系		
画像装置	SONY STARVIS	
信号	NTSC/PAL	
感度	0.0001 Lux	
解像度	1000 TVL	
	NTSC: 976(H) x 494(V)	
	PAL: 976(H) x 582(V)	
迎合性	FCC	
電圧	12 VDC (±10%)	
電流 (mA)	70mA max	

## AxLIGHT-35

	光学系	
	Flux(フラックス)	5000 ルーメン
	照度	2,800 Lux @ 1m
	使用時間	10,000 時間
	ビーム角	100°
	色温度	5,000 K
	機械系	
	長さ	119 mm (接続部除く)
	径 (ボディ)	35 mm
	(ヘッド)	61 mm
重量	335 g (大気中) 135 g (海水)	
耐圧	水深: 1,000 フィート (300 m)	
ハウジングの材質	Delrin® (デルリン)	
ハウジングポート	陽極酸化処理されたアルミニウム 傷のつきにくいポート	
電気系		
電圧	23 ~ 28 VDC	
電源	25 W	
調光コントロール	5 ~ 0 VDC (0 ~ 100%)	

## 地上船上モニタリングシステム

	スタンダード	
	ビデオ インพุット	1 ダイバーに付き
	ビデオ アウトプット(BNC)	2 ダイバーに付き
	オーディオ インพุット(BNC)	1 (2個のコネクター)
	L.E.D. アウトプット	1 ダイバーに付き
	L.E.D. 調光	1 ダイバーに付き
	使用温度	-20 ~ 50 °C
	機械系	
	サイズ	47 cm x 17 cm x 36 cm
	重量	8.1 kg
電気系		
パワーインレット 1	100 ~ 240 VAC 50/60HZ	
パワーインレット 2	24 VDC (鉛蓄電池)	
AxDDM ソフトウェア (Vシリーズのみ)		
オペレーティングシステム	Win7、Win8.1、Win10	
ハードドライブ容量	500 MB	
ビデオ録画	1 GB/h もしくは記録 (STD)	